

# hydro cover



PRODOTTO E CONFEZIONATO  
DA C.C.I.A.A. BN 102117

## 1. Denominazione del prodotto

Hydro Cover: Impermeabilizzante acrilico elastomerico fibrorinforzato

## 2. Caratteristiche e campi di impiego

Hydro Cover è un impermeabilizzante a base di resine acriliche elasto-modificate, cariche quarzose sferoidali, pigmenti di pregio resistenti alle intemperie e ai raggi ultravioletti, fibre poliacrilonitriliche per migliorarne la resistenza meccanica. Offre un'eccellente protezione impermeabilizzante a tutte le superfici esposte all'azione diretta dell'acqua e degli agenti atmosferici bloccando le infiltrazioni che aumentano il grado d'invecchiamento delle strutture. La sua specifica formulazione ne esalta le caratteristiche di elasticità garantendo un'ottima resistenza alle escursioni termiche e allo strofinamento. Trova impiego per pavimentazioni antiscivolo all'esterno ed è particolarmente adatta alla realizzazione di impianti sportivi scoperti, come campi da tennis e piste di atletica. Può essere applicato sulle superfici più diverse come mattoni, cemento, legno, cartongesso, fibrocemento opportunamente trattati con appositi ancoranti.

## 3. Tinte

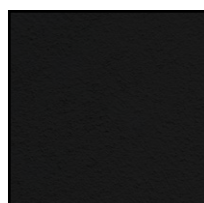
Hydro Cover è disponibile nei colori bianco, grigio, nero, beige



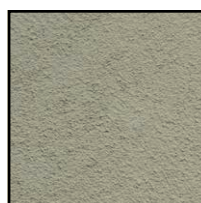
BIANCO



GRIGIO



NERO



BEIGE

## 4. Applicazione

### Preparazione dei supporti

Le superfici da trattare devono essere pulite e coese. Si raccomanda di eliminare parti sfarinanti o non perfettamente aderenti. Un opportuno primer ancorante/consolidante può essere necessario nel caso di superfici sfarinanti o ammalorate.

### Applicazione del prodotto



Il prodotto può essere applicato a pennello, rullo o mediante spatola liscia. Due o più stesure di prodotto (diluito con acqua max 5% in peso) intervallate di circa 24 ore per assicurarne la perfetta essiccazione, garantiscono la realizzazione dell'opportuno strato impermeabile pedonabile. In tal modo si garantisce una perfetta essiccazione in profondità in tempi ragionevoli e si evita che l'umidità rimanga bloccata sotto spessori considerevoli di materiale filmato solo in superficie. Per superfici particolarmente estese, si raccomanda l'utilizzo di opportuna armatura.



### Consumi orientativi

Le rese sono fortemente influenzate dalla struttura dei supporti e dallo spessore finale desiderato. Mediamente, per uno spessore che va dai 2 ai 3 mm, si impiegano dai 2 ai 3 Kg/m<sup>2</sup> di prodotto.

# hydro cover



## Limiti di applicazione

Il prodotto non va applicato con elevata umidità dell'aria e con temperature inferiori a +5 °C e superiori a +35 °C. Per applicazioni in condizioni climatiche particolari, contattare il nostro ufficio tecnico.

## Pulizia degli attrezzi

Lavare tutti gli attrezzi usati con acqua corrente subito dopo l'uso.

## 5. Confezioni e stoccaggio

Il prodotto è fornito in confezioni da Kg 20, Kg 5, Kg 2,5 a Kg 1 specificatamente etichettati. Va stoccato in ambienti freschi e conservato al riparo dal sole e dal gelo nelle confezioni originali ben chiuse.



## 3. Dati tecnici

pH	7-8
Peso specifico	1,43 Kg/l ca.
Impermeabilità all'acqua (EN 14891)	impermeabile > 500 kPa
Aderenza (EN 1542)	> 2 MPa
Allungamento a rottura (NFT 46002)	150±50%
Assorbimento capillare di acqua (EN 1062-3)	w < 0,01 Kg m 2h0,5
Crack bridging (EN 1062-7)	A5 - < 2,5 mm
Resistenza alla trazione (ISO 37) dopo 28 gg a +23 °C	1,5 N/mm <sup>2</sup>
Resistenza al lavaggio (UNI 10560)	> 5000 cicli
Flessibilità a freddo (EN 1109)	-15°C

I consigli tecnici relativi all'impiego forniti verbalmente o per iscritto come assistenza al cliente o all'applicatore in base alle nostre esperienze, corrispondenti allo stato attuale delle conoscenze scientifiche e pratiche, non sono impegnativi e non dimostrano alcuna relazione legale contrattuale né obbligo accessorio col contratto di compravendita. Essi non dispensano l'acquirente dalla propria responsabilità di provare personalmente i prodotti per quanto concerne la loro idoneità relativamente all'uso previsto. Il contenuto della presente scheda si ritiene vincolante per quanto sopra ai fini della veridicità del contenuto, solo se corredata di apposito timbro e di controfirma apposti presso la ns. sede e da personale delegato a quanto sopra. Differmità dall'originale predetto per contenuto e/o utilizzo non implicherà alcuna responsabilità da parte della società Dianflex Srl. Il cliente è tenuto a verificare che la presente scheda E GLI EVENTUALI VALORI RIPORTATI siano validi per la partita di prodotto di suo interesse e non siano superati in quanto sostituiti da edizioni successive E/O NUOVE FORMULAZIONI DEL PRODOTTO. Nel dubbio, contattare preventivamente il nostro Ufficio Tecnico.

**Monocomponente - Colorato**

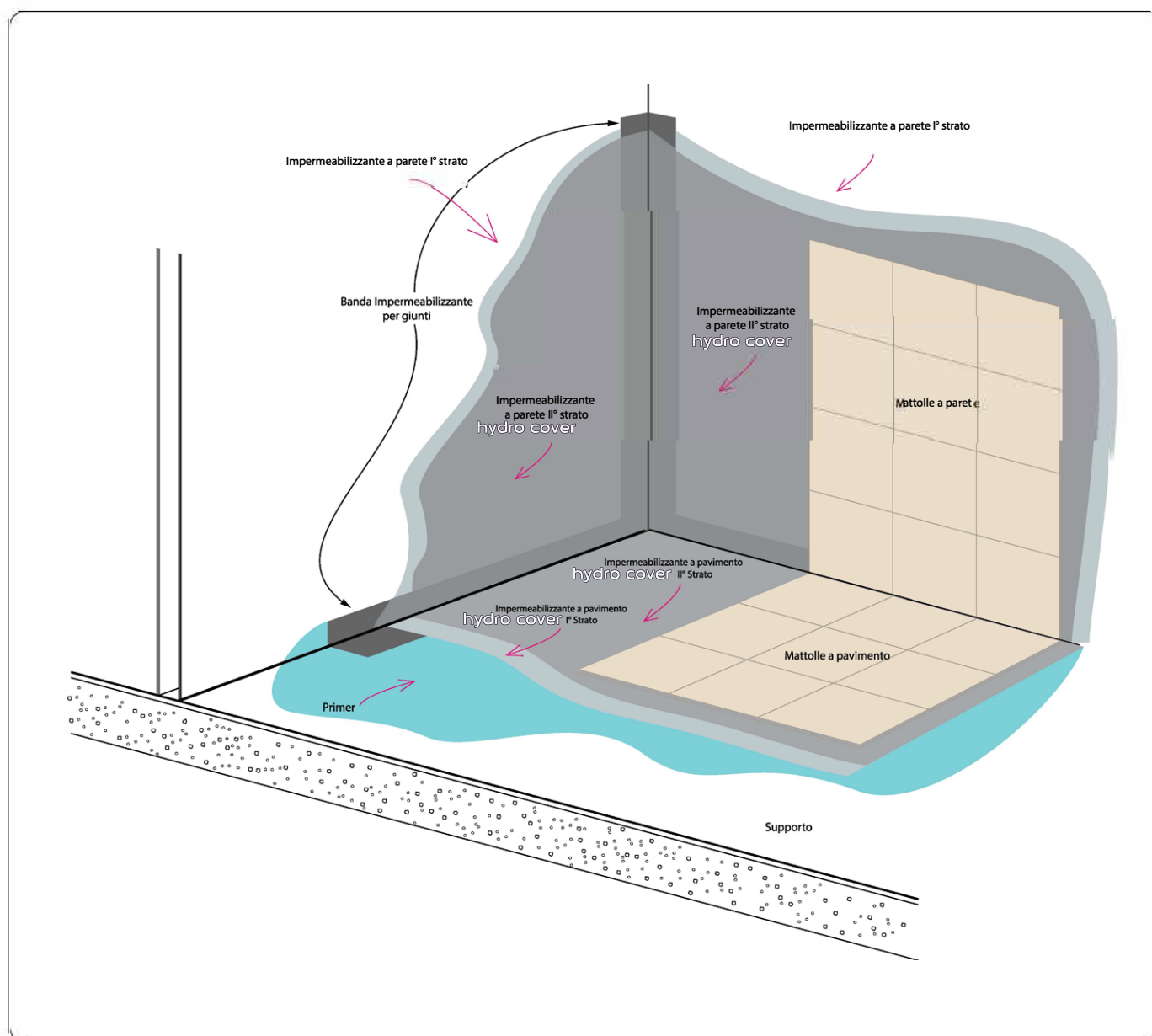
**Elevata resistenza all'abrasione - Piastrellabile**

**Resistente ai raggi U.V. e agli agenti atmosferici**

# hydro cover

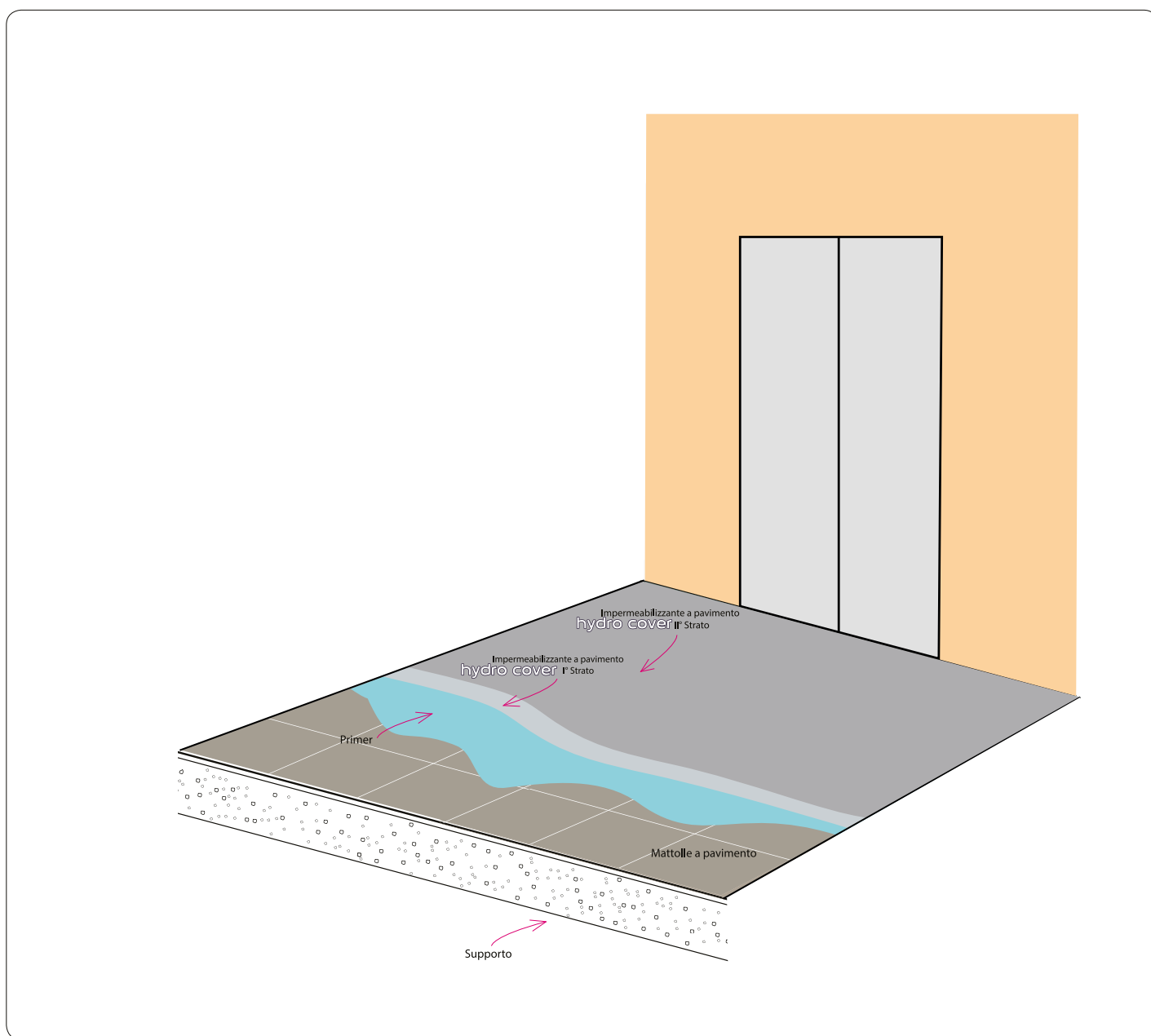


## ESEMPIO DI UTILIZZO HYDRO COVER PAVIMENTO E PARETI SOTTO PIASTRELLA BAGNO E DOCCIA





## ESEMPIO DI UTILIZZO HYDRO COVER PAVIMENTO BALCONI E TERRAZZE SU PIASTRELLA





## ESEMPIO DI UTILIZZO HYDRO COVER PAVIMENTO BALCONI E TERRAZZE SOTTO PIASTRELLA

