

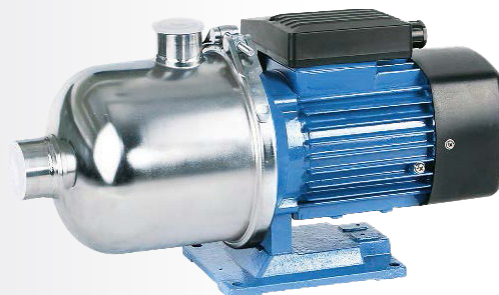


CHMS

ELETTROPOMPA CENTRIFUGA MULTISTADIO

CARATTERISTICHE GENERALI

Elettropompa centrifuga multistadio orizzontale indicata per utilizzi in ambito industriale come: trattamento acque, approvvigionamento di acqua potabile e non, sistemi fertilizzanti ed altre applicazioni specifiche. Alimentazione 230 V/50 Hz. Motore monofase T.E.F.C. continuo, 2 poli a induzione; Classe di isolamento F, indice di protezione IPX4. Temperatura liquido -20°C~70°C. Temperatura ambiente 0°C~50°C. Pressione massima 10 bar.



FUNZIONI PRINCIPALI

- ✓ Multistadio: la presenza di più giranti in serie consente di ottenere elevate pressioni di mandata senza compromettere la portata
- ✓ Configurazione orizzontale: adatta a installazioni in spazi limitati e facilita la manutenzione

MATERIALE

- Base in acciaio
- Cover in lega di alluminio
- Corpo pompa, girante e albero in Acciaio INOX

USI

Indicato per: **il trasporto di liquidi industriali come acque minerali, acque pure, olii puliti e per altri liquidi chimico-industriali non aggressivi.**

Indicato per uso industriale:

- Processi di trattamento acque
- Pulitrici industriali e lavastoviglie
- Riscaldamento e raffreddamento per processi industriali
- Sistemi di aria condizionata
- Approvvigionamento di acqua (non potabile)
- Approvvigionamento idrico e potenziamento
- Sistemi di fertilizzazione / misurazione

VANTAGGI

- Alte Pressioni: raggiunge prevalenze elevate sommano la spinta di più giranti in serie.
- Efficienza Ottimizzata: consumi energetici ridotti grazie a giranti più piccole che lavorano nel punto di massimo rendimento.
- Stabilità meccanica: Il design orizzontale garantisce baricentro basso, meno vibrazioni e maggiore silenziosità.

Lo sapevi che...?

L'elettropompa centrifuga multistadio è la "maratoneta" del mondo idraulico: non si accontenta di spostare l'acqua, ma le dà una forza incredibile.

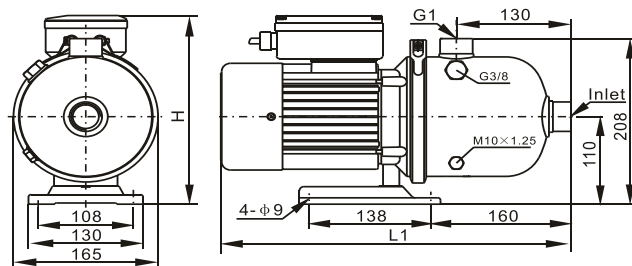
Mentre una pompa monogirante è come un singolo ventilatore, una multistadio è come una serie di turbine messe in fila.



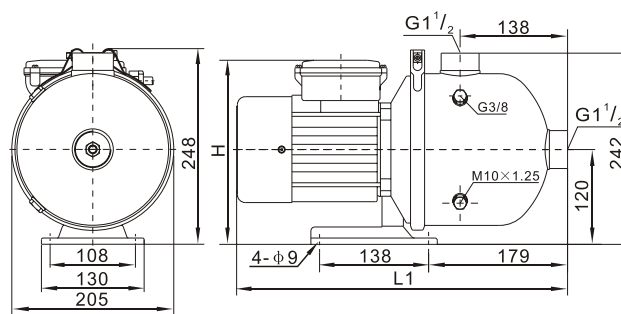
SPECIFICHE 356-CHMS

Motore	T.E.F.C. continuo, 2 poli a induzione
Alimentazione	230V/50Hz
Protezione motore	Termica incorporata
Classe di protezione	IPX4
Classe di isolamento	F
Temperatura ambiente	0°C~50°C
Temperatura liquido	-20°C~70°C
EMC (compatibilità elettromagnetica)	EN IEC 55014-1:2021; EN IEC 55014-2:2021; EN IEC 61000-3-2:2019+A1; EN 61000-3-3:2013+A1+A2
Pressione max esercizio	10 bar
Velocità	2850 rpm

DISEGNO TECNICO IN MM



CHMS-240/260/440/450/460



CHMS-825

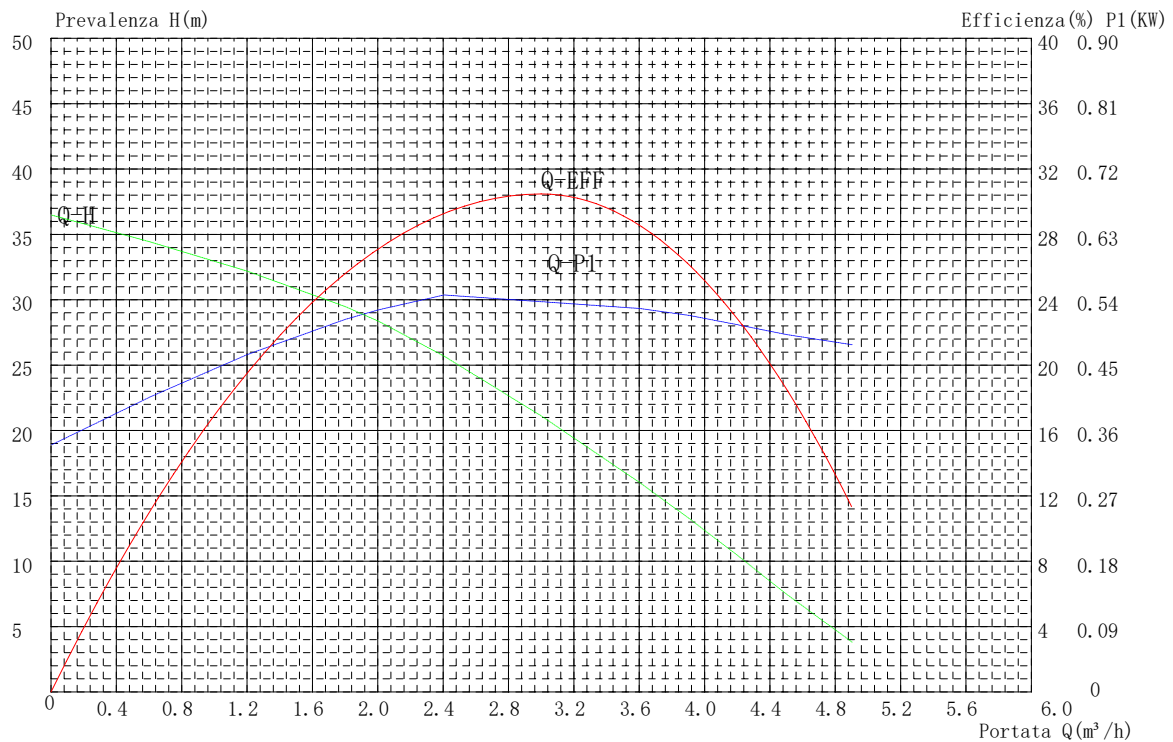
Codice Modello	Potenza max (kW) Input/Output	Prevalenza max (m)	Ingresso/uscita	Portata (m3/h)	Giranti	Peso lordo (kg)	L1	H
356-CHMS-240	750/550	38	G1"; G1"	4.7	4	10.5	400	217
356-CHMS-260	1040/750	56	G1"; G1"	4.7	6	11.7	400	217
356-CHMS-440	1040/750	38	G1½"; G1"	8.4	4	12	400	217
356-CHMS-450	1380/1000	48	G1½"; G1"	8.4	5	12.8	400	217
356-CHMS-460	1500/1100	58	G1½"; G1"	8.4	6	13.5	400	217
356-CHMS-825	1850/1500	46	G1½"; G1½"	14.5	3	18.5	400	217

Curve di prestazione: Verifica che il punto di lavoro ottimale coincida con le tue reali necessità di portata Vedi da pag. 75-80

356-CHMS-240

ELETTROPOMPA CENTRIFUGA MULTISTADIO

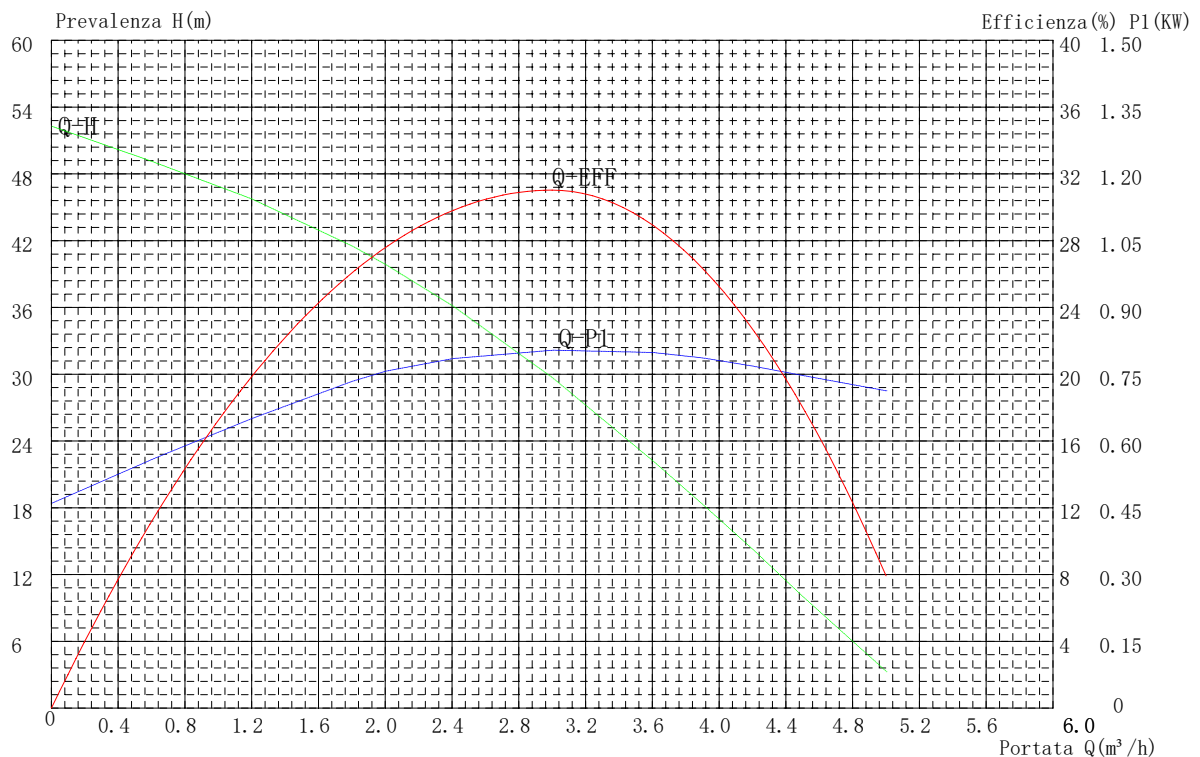
		Codice art.		356-CHMS-240	Voltaggio (V/Hz)		220/50
		Ingresso	Ø	25mm	Potenza P2 (HP/KW)		/0.55
		Uscita	Ø	25mm	Assorbimento I ₁ (A)		/
						Fattore di potenza cos φ	/
						Numero fasi	1
						Velocità (R. P. M.)	2900
						Condensatore (µF/V)	10/450
						Isolamento: I. CL	
Nr.	Portata Q (m³/h)	Prevalenza H (m)	Assorbimento I (A)	Velocità (R. P. M.)	Potenza P1 (KW)	Efficienza η (%)	Fattore di potenza cos φ
1	0.00	36.50	1.62	2929	0.34	0.00	0.000
2	0.60	34.50	1.92	2905	0.41	13.76	0.000
3	1.20	32.50	2.20	2884	0.47	22.61	0.000
4	1.80	30.00	2.45	2858	0.53	27.76	0.000
5	2.00	29.00	2.51	2851	0.54	29.27	0.000
6	2.40	26.50	2.63	2839	0.57	30.41	0.000
7	3.00	22.00	2.72	2830	0.59	30.48	0.000
8	3.60	17.00	2.67	2833	0.58	28.75	0.000
9	3.90	14.30	2.62	2839	0.57	26.66	0.000
10	4.20	11.50	2.58	2843	0.56	23.50	0.000
11	4.50	8.50	2.52	2847	0.54	19.30	0.000
12	4.90	4.50	2.43	2857	0.53	11.34	0.000



356-CHMS-260

ELETTROPOMPA CENTRIFUGA MULTISTADIO

		Codice art.		356-CHMS-260	Voltaggio (V/Hz)		230/50	
		Ingresso	Ø	25mm	Potenza P2 (HP/KW)		/0.75	
		Uscita	Ø	25mm	Assorbimento I ₁ (A)		/	
						Fattore di potenza cos φ		/
						Numero fasi		1
						Velocità (R. P. M.)		2900
						Condensatore (µF/V)		15/450
						Isolamento: I. CL		
Nr.	Portata Q (m ³ /h)	Prevalenza H (m)	Assorbimento I (A)	Velocità (R. P. M.)	Potenza P1 (KW)	Efficienza η (%)	Fattore di potenza cos φ	
1	0.00	52.30	2.18	2926	0.46	0.00	0.000	
2	0.60	49.00	2.57	2897	0.56	14.31	0.000	
3	1.20	46.20	2.96	2866	0.66	22.89	0.000	
4	1.80	42.50	3.31	2837	0.74	28.17	0.000	
5	2.00	40.80	3.41	2829	0.77	18.88	0.000	
6	2.40	37.30	3.55	2815	0.80	30.49	0.000	
7	3.00	31.50	3.67	2803	0.83	31.03	0.000	
8	3.60	24.00	3.67	2806	0.83	28.37	0.000	
9	3.90	20.00	3.61	2807	0.82	25.92	0.000	
10	4.20	16.00	3.53	2812	0.80	22.89	0.000	
11	4.50	12.00	3.44	2818	0.78	18.87	0.000	
12	5.00	4.30	3.26	2836	0.74	7.92	0.000	

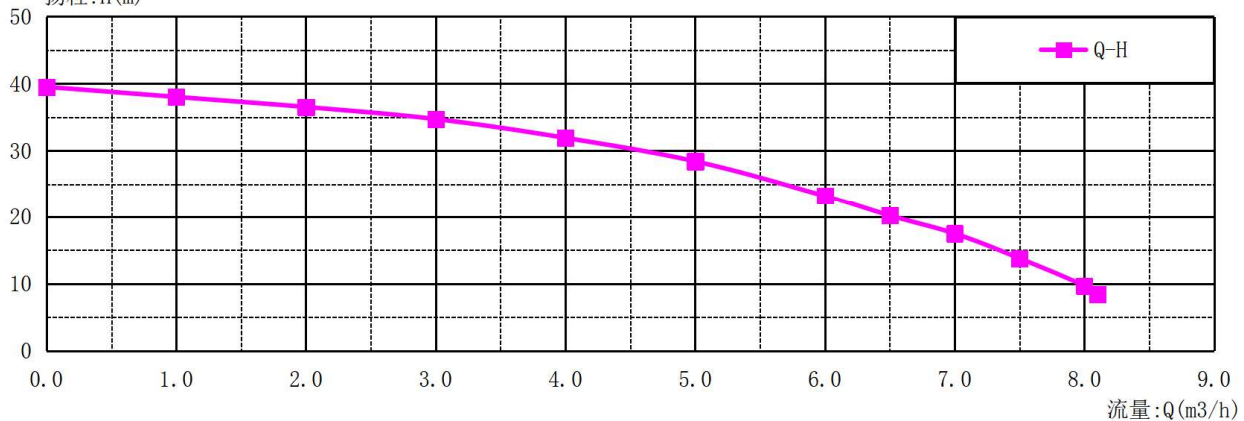


356-CHMS-440

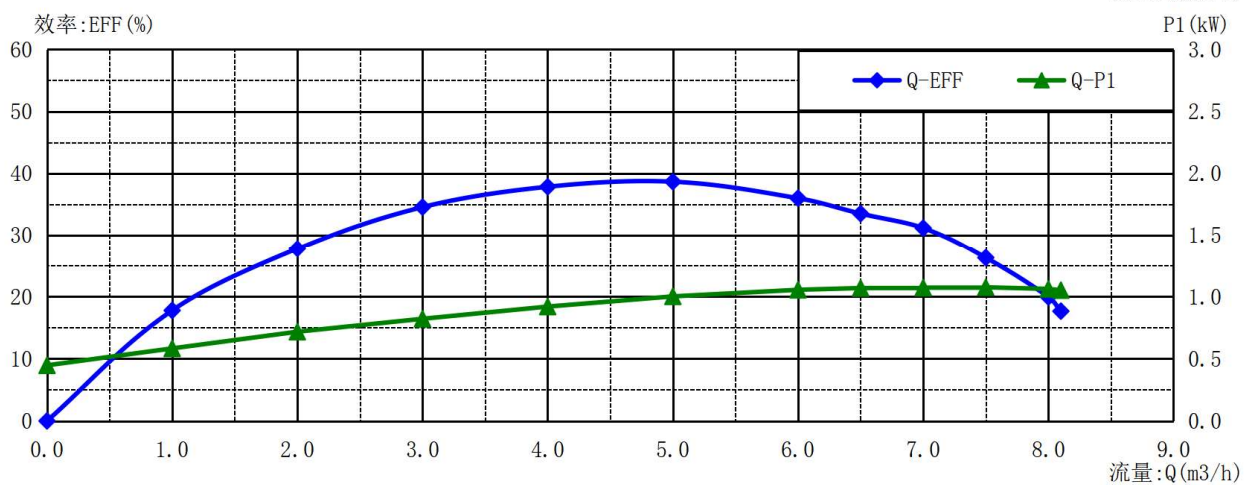
ELETTROPOMPA CENTRIFUGA MULTISTADIO

		Codice art.		356-CHMS-440		Frequenza (V/Hz)		230/50	
		Ingresso Ø		32 mm		Potenza P2 (kW)		0.75	
		Uscita Ø		25 mm		Assorbimento I ₁ (A)		5.2	
Portata Q _n =		4 m ³ /h				Fattore di potenza cos φ		/	
Prevalenza H _n =		30 m				Numero fasi		1	
						Velocità (giri/min)		2900	
						Condensatore (µF/V)		20/450	
						Isolamento: I. CL			
Nr	Portata Q (m ³ /h)	Prevalenza H (m)	Assorbimento I ₁ (A)	Velocità (giri/min)	Potenza P ₁ (kW)	Efficienza (%)	Fattore di potenza cos φ		
1	0.0	39.50	2.35	2940	0.447	0.00	0.82		
2	1.0	38.00	2.79	2907	0.583	17.76	0.90		
3	2.0	36.50	3.30	2877	0.717	27.74	0.93		
4	3.0	34.70	3.72	2851	0.821	34.55	0.95		
5	4.0	31.90	4.12	2826	0.919	37.84	0.96		
6	5.0	28.40	4.46	2800	1.001	38.66	0.97		
7	6.0	23.20	4.70	2782	1.054	35.99	0.97		
8	6.5	20.20	4.74	2779	1.068	33.50	0.97		
9	7.0	17.50	4.76	2776	1.071	31.17	0.97		
10	7.5	13.80	4.79	2765	1.074	26.26	0.97		
11	8.0	9.70	4.72	2771	1.061	19.93	0.97		
12	8.1	8.40	4.68	2772	1.051	17.64	0.97		

扬程: H(m)



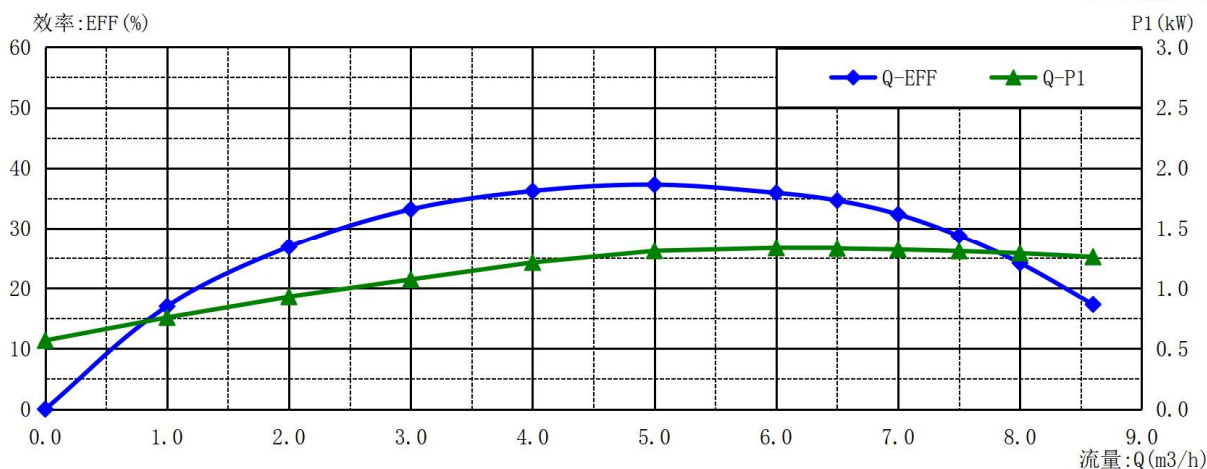
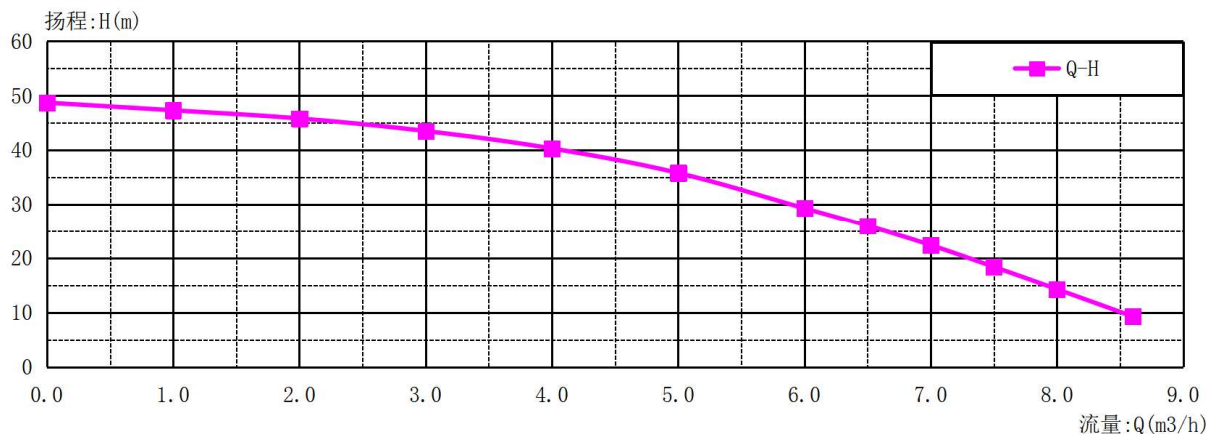
效率: EFF (%)



356-CHMS-450

ELETTROPOMPA CENTRIFUGA MULTISTADIO

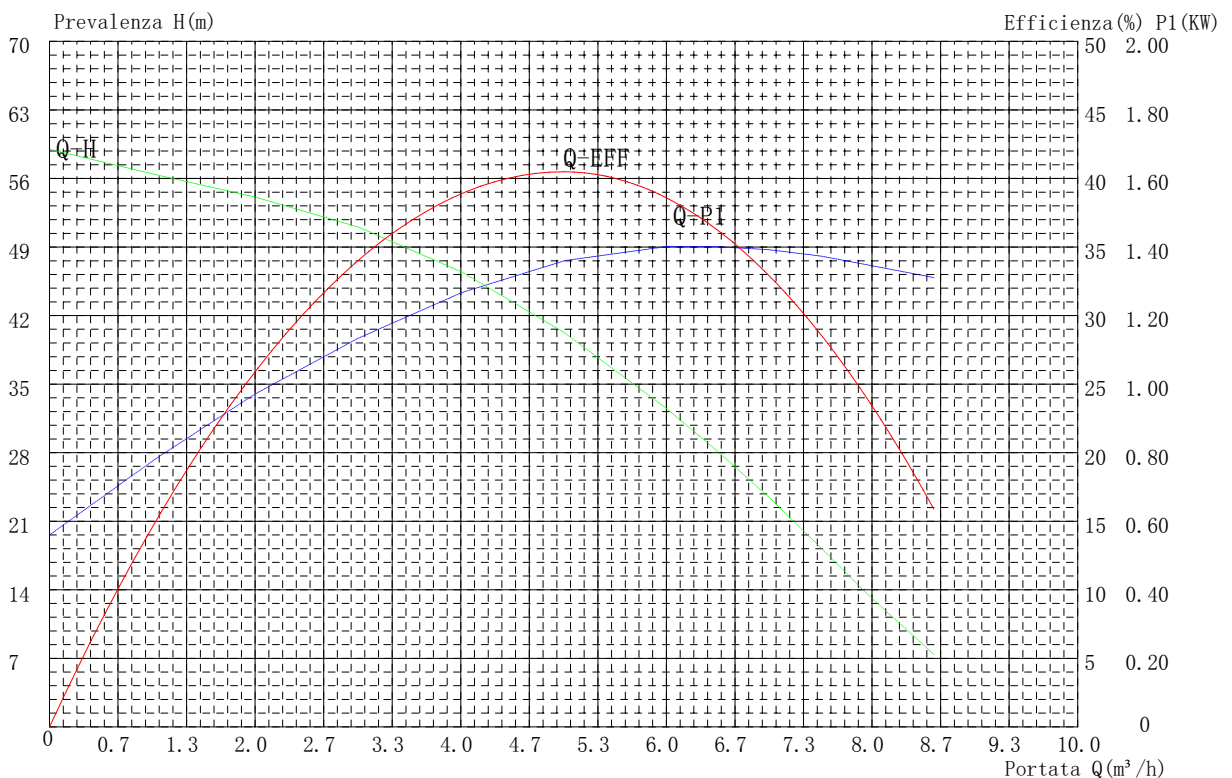
		Codice art.	356-CHMS-450		Frequenza (V/Hz)	230/50	
		Ingresso \emptyset	32 mm		Potenza P2 (kW)	1.00	
		Uscita \emptyset	25 mm		Assorbimento I ₁ (A)	6.2	
Portata Q _n =	4	m ³ /h			Fattore di potenza cos ϕ	/	
Prevalenza H _n =	38	m			Numero fasi	1	
					Velocità (giri/min)	2900	
					Condensatore (μ F/V)	30/450	
					Isolamento: I. CL		
Nr	Portata Q (m ³ /h)	Prevalenza H (m)	Assorbimento I ₁ (A)	Velocità (giri/min)	Potenza P ₁ (kW)	Efficienza (%)	Fattore di potenza cos ϕ
1	0.0	48.70	2.58	2947	0.568	0.00	0.95
2	1.0	47.30	3.40	2917	0.758	17.00	0.97
3	2.0	45.80	4.09	2890	0.929	26.87	0.98
4	3.0	43.50	4.76	2865	1.072	33.17	0.98
5	4.0	40.30	5.31	2834	1.213	36.21	0.98
6	5.0	35.80	5.75	2814	1.309	37.26	0.98
7	6.0	29.30	5.85	2807	1.334	35.91	0.98
8	6.5	26.00	5.81	2808	1.329	34.65	0.98
9	7.0	22.40	5.78	2809	1.321	32.35	0.98
10	7.5	18.40	5.72	2810	1.308	28.75	0.98
11	8.0	14.30	5.64	2812	1.290	24.17	0.98
12	8.6	9.30	5.49	2820	1.259	17.31	0.98



356-CHMS-460

ELETTROPOMPA CENTRIFUGA MULTISTADIO

		Codice art.	356-CHMS-460		Voltaggio (V/Hz)	220/50	
		Ingresso	Ø	32mm	Potenza P2 (HP/KW)	/1.1	
		Uscita	Ø	25mm	Assorbimento I ₁ (A)	/	
					Fattore di potenza cos φ	/	
					Numero fasi	1	
					Velocità (R. P. M.)	2900	
					Condensatore (µ F/V)	30/450	
					Isolamento: I. CL		
Nr.	Portata Q (m ³ /h)	Prevalenza H (m)	Assorbimento I (A)	Velocità (R. P. M.)	Potenza P1 (KW)	Efficienza η (%)	Fattore di potenza cos φ
1	0.00	59.00	2.73	2946	0.56	0.00	0.000
2	1.00	56.20	3.67	2908	0.78	19.63	0.000
3	2.00	54.00	4.60	2870	1.00	29.43	0.000
4	3.00	52.00	5.37	2832	1.17	36.33	0.000
5	4.00	48.00	6.01	2797	1.31	39.94	0.000
6	5.00	42.50	6.49	2768	1.43	40.49	0.000
7	6.00	35.00	6.82	2745	1.49	38.41	0.000
8	6.50	30.50	6.81	2743	1.49	36.26	0.000
9	7.00	26.00	6.76	2744	1.48	33.51	0.000
10	7.50	21.00	6.72	2744	1.47	29.20	0.000
11	8.00	15.50	6.53	2749	1.44	23.47	0.000
12	8.60	9.50	6.36	2759	1.40	15.90	0.000



356-CHMS-825

ELETTROPOMPA CENTRIFUGA MULTISTADIO

		Codice art.	356-CHMS-825	Frequenza (V/Hz)	230/50		
		Ingresso Ø	38 mm	Potenza P2 (kW)	1.5		
		Uscita Ø	38 mm	Assorbimento I ₁ (A)	/		
Portata Q _n =	8 m ³ /h			Fattore di potenza cos φ	/		
Prevalenza H _n =	27 m			Numero fasi	1		
				Velocità (giri/min)	2900		
				Condensatore (µF/V)	40/450		
				Isolamento: I. CL	F		
Nr	Portata Q (m ³ /h)	Prevalenza H (m)	Assorbimento I ₁ (A)	Velocità (giri/min)	Potenza P ₁ (kW)	Efficienza (%)	Fattore di potenza cos φ
1	0.00	46.01	4.03	2947	0.910	0.03	0.98
2	4.09	40.71	6.50	2902	1.490	30.46	0.99
3	5.08	38.87	6.98	2885	1.600	33.62	0.99
4	6.09	37.05	7.37	2876	1.680	36.56	0.99
5	7.05	35.29	7.59	2872	1.730	39.19	0.99
6	8.00	32.67	7.82	2865	1.790	39.76	1.00
7	9.00	30.39	7.99	2857	1.830	40.73	1.00
8	10.08	27.52	8.06	2851	1.840	41.07	1.00
9	11.04	24.91	8.03	2848	1.840	40.70	1.00
10	12.00	22.07	7.96	2850	1.820	39.64	1.00
11	13.09	18.61	7.83	2853	1.790	37.04	1.00
12	14.09	14.67	7.61	2857	1.740	32.36	1.00
13	16.29	6.24	6.97	2871	1.600	17.30	1.00

