



SARÀ BELLO AVERE  
**CALDO**



 **DIANCLIMA**®

# DIANCLIMA R32

## AL PASSO CON I TEMPI

Il tema dei nuovi refrigeranti è sempre più attuale nel mondo della climatizzazione.

I refrigeranti più utilizzati hanno un impatto elevato sull'effetto serra nel caso venissero rilasciati in atmosfera, impatto misurato nell'**indice GWP** (Global Warming Potential).

Oggi è particolarmente attiva da parte dei produttori la ricerca e l'impiego di nuovi gas refrigeranti naturali o a basso GWP. Tra questi quello che ha già avuto largo impiego nei condizionatori mono e multisplit è **l'R32**.

L'impiego di R32 nei climatizzatori garantisce elevate per-

formance con un impatto ambientale ridotto, in linea con quanto richiesto dalle normative europee.

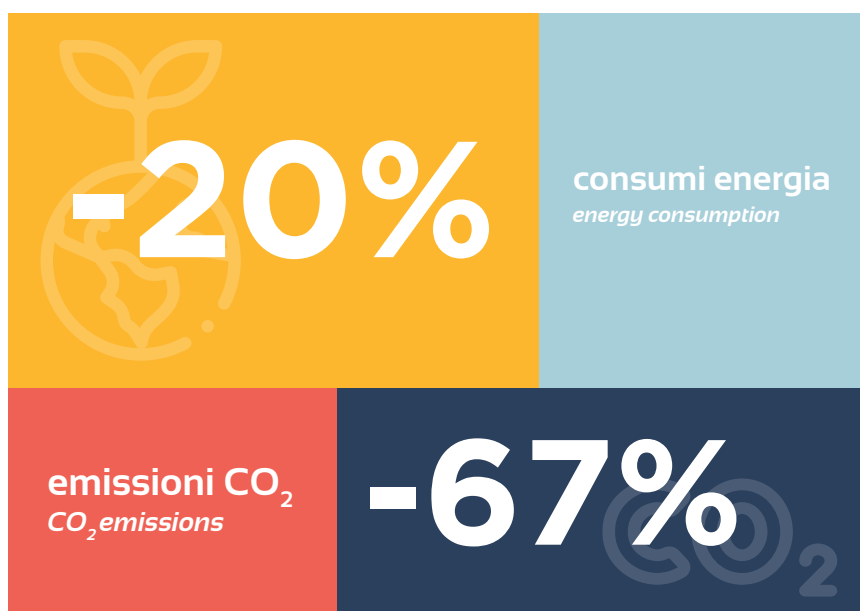
Il Regolamento Europeo Nr. 517/2014 pone importanti limitazioni sulle tipologie e le quantità di gas refrigeranti da utilizzare nei condizionatori. In particolare, dal **2025** sarà **vietato l'utilizzo di gas ad alto potenziale di surriscaldamento**, GWP superiore a 750, nei condizionatori monosplit con carica refrigerante inferiore ai 3 kg.

Al momento non è obbligatorio passare al refrigerante R32: sicuramente dal 2025 nelle nuove installazioni

non potrà essere impiegato R410A, che ha un GWP pari a 2088 e quindi sarà gradualmente abbandonato.

La normativa europea impone una data limite, entro la quale tutti dovranno adeguarsi, ma produttori come DIANCLIMA, che ha a cuore la salvaguardia dell'ambiente, hanno già immesso sul mercato climatizzatori con il gas refrigerante R32.

Da sempre Dianclima è attenta a **minimizzare l'impatto sull'ambiente** per garantire negli anni prodotti di eccellente qualità grazie alla scelta dei materiali ed in particolare nell'efficienza energetica.



# GAMMA R32

# NUOVA ETICHETTATURA ENERGETICA

## NEW ENERGY LABEL

L'obiettivo della **nuova etichetta energetica** è quello di rendere delle informazioni più complete ai fruitori circa i consumi delle macchine utilizzate ed i loro livelli di rumorosità che devono rispettare nuovi limiti.

I nuovi limiti per i consumi energetici sono definiti in funzione della regione geografica di riferimento e base stagionale, infatti i coefficienti COP ed EER sono stati sostituiti dai **SCOP** (seasonal coefficient of performance, coefficiente di prestazione) e **SEER** (seasonal energy efficiency ratio, cioè indicatore dell'efficienza energetica).

Questi numeri derivano dal rapporto tra l'energia termica fornita all'ambiente e l'energia elettrica assorbita (Watt diviso Watt).

Ovviamente, più sono alti questi numeri, e maggiore è l'efficienza del climatizzatore.

Il Regolamento UE n. 626/2011, **in vigore dal 1° Gennaio 2013** ha apportato alcune importanti modifiche che sono presentate nell'illustrazione in basso.



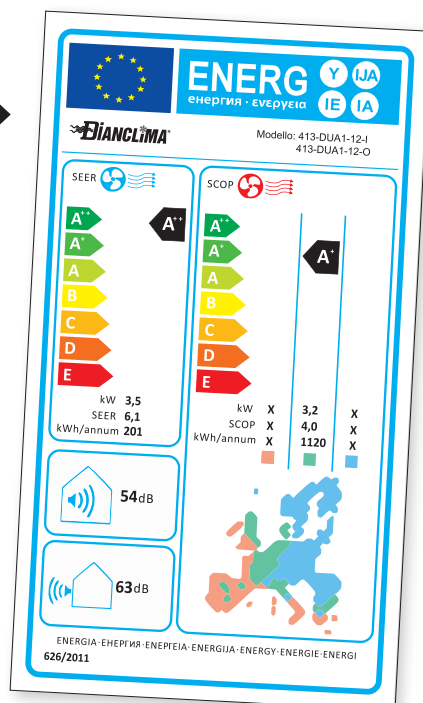
Marchio del produttore/Manufacturer's brand

Raffrescamento /Cooling

- Classe di efficienza energetica  
Cooling energy efficiency class
- Capacità nominale/ Rated power
- SEER
- Consumo energetico annuale  
Annual energy consumption

Rumorosità: potenza sonora in dB  
Noise: the sound power is in dB

- Rumorosità unità interna  
Noise indoor unit
- Rumorosità unità esterna  
Noise outdoor unit



Riscaldamento in clima temperato  
Central heating in moderate climate

- Classe di efficienza energetica  
Cooling energy efficiency class
- Capacità nominale/ Rated power
- SCOP
- Consumo energetico annuale  
Annual energy consumption

Mappe europea  
European map

L'Europa viene suddivisa in 3 macro aree principali in relazione al tipo di clima: zona calda, zona moderata e zona fredda  
Europe is split into 3 main macro areas depending on climate: warmer, moderate and cold area



**IONIZZATORE  
AL PLASMA**  
PLASMA IONIZER

L'innovativo sistema di purificazione dell'aria consente la protezione dalle sostanze nocive normalmente presenti nell'aria degli ambienti domestici, come batteri, polveri e allergeni.

*The innovative air purification system allows protection from harmful substances normally present in domestic environments, such as bacteria, dust and allergens.*



**FUNZIONE  
TURBO**  
TURBO BUTTON

La funzionalità "Turbo" consente un flusso d'aria più consistente permettendo di raggiungere la temperatura desiderata nell'ambiente in minor tempo.

*The "Turbo" function allows a larger airflow allowing you to reach the desired temperature in the environment in less time.*



**FUNZIONE  
A LED**  
LED DISPLAY

Pannello elegante con display a LED.

*Elegant panel design, with LED display.*



**TIMER 24H**  
TIMER 24H

Impostazione orario personalizzabile.

*Customizable time setting.*



**FACILE  
MANUTENZIONE**  
EASY MAINTENANCE

L'unità è progettata in modo tale da rendere facili le operazioni di manutenzione

*The unit is designed in such a way as to facilitate maintenance.*



**DEUMIDIFICAZIONE**  
DEHUMIDIFYING

Migliore qualità dell'aria, non troppo secca e non troppo umida, grazie alla funzione deumidificazione che consente migliore abitabilità dell'ambiente a vantaggio della salute umana.

*Improved air quality, not too dry and not too moist, thanks to the dehumidification function that allows better living space for the benefit of human health.*



**AUTO DIAGNOSI**  
SELF DIAGNOSIS

Una volta che si verifica un'operazione anomala o un guasto dei componenti, l'unità si spegne automaticamente per proteggere il sistema. Nel frattempo indicherà il codice di protezione o di errore per il servizio assistenza. *Once abnormal operation or parts failure happen, the unit will shut off automatically to protect the system. meanwhile it will indicate protection or error code for fast service.*



**SBRINAMENTO  
INTELLIGENTE**  
INTELLIGENT  
DEFROSTING

La nuova frontiera dello sbrinamento intelligente consente di rilevare l'entità del gelo e non iniziare lo sbrinamento in caso di assenza di gelo, consentendo un risparmio energetico e una migliore resa nella modalità riscaldamento. *The new intelligent defrosting frontier allows you to detect the amount of freezing and not start defrosting in the absence of frost, allowing for energy savings and better yield in heating mode.*



**ALTO SCAMBIO  
DI CALORE**  
HIGH HEAT  
EXCHANGE

Evaporatore con effetto di alto scambio di calore. Permette un alto scambio di calore riducendo consumo di energia elettrica. *High heat exchange evaporator. Enables a high level of heat exchange, thereby reducing energy consumption.*



**MEMORIA RIPRISTINO  
AUTOMATICO**  
AUTO RESTART  
MEMORY

Nel caso si verificasse l'interruzione dell'alimentazione elettrica con la funzione "memoria ripristino automatico" non c'è bisogno di reimpostare il settaggio desiderato perché l'unità si riaccende e il sistema riparte dalle impostazioni precedentemente impostate. *If the power supply is interrupted, with the "Auto Restart Memory" function, you do not need to reset the desired setting because the unit is switched on automatically and the system resumes from the settings previously set.*



**BLOCCO BAMBINO**  
CHILD BLOCK

Sicurezza garantita grazie alla funzionalità blocco bambino che consente di proteggersi dall'uso improprio dell'unità ad opera del bambino.

*Safety guaranteed thanks to the child lock feature that protects against improper use of the unit by the children.*



**ALTA EFFICIENZA**  
HIGH EFFICIENCY

Alta efficienza grazie alla tecnologia inverter sinusoidale per il controllo della frequenza e della velocità del compressore.

*Higher efficiency thanks to sine wave dc inverter compressor control*



**AMPIO VOLTAGGIO**  
WIDE VOLTAGE  
RANGE

Maggiore stabilità e minori rischi grazie alla funzionalità Ampio voltaggio che consente l'operatività dell'unità sotto un range di Volts maggiore (85-265V)

*Greater stability and lower risks due to the Wide Voltage feature that allows the unit to operate under a greater Volts Range (85-265V).*



**START UP  
A BASSO SPUNTO**  
LOW VOLTAGE RANGE

l'unità potrebbe funzionare da 170V a 265v, adatta per aree di alimentazioni instabili

*The unit could operate from 170v to 265 v, which is suitable for unstable power supply areas.*



**POMPA DRENAGGIO  
INCORPORATA**  
BUILT-IN DRAIN PUMP

Pompa di drenaggio incorporata per dislivello fino a 1100 mm.

*Built in Drain pump with increased lift of 1100mm.*



**UNITA' ESTERNA C/  
ANTICORROSIONE**  
ANTICORROSION  
COATING ON OU

Unita' esterna con trattamento anti-corrosione.

*Anticorrosion outdoor unit.*



**ANTIFREDDO**  
ANTI-COOL

Quando si avvia in modalità pompa di calore, attraverso il momentaneo bloccaggio della ventola interna, il climatizzatore evita fastidiose emissioni d'aria fredda.

*Annoying cold air conditioner is turned on in heat pump mode, through the temporary blockage of the indoor fan.*



5 anni di garanzia sul compressore dell'unità esterna (compressore originale montato in fabbrica).

*5 years guarantee on the outdoor unit compressor (only if the compressor is the original from the factory).*



L'UNICO  
CAMBIAMENTO  
**CLIMATICO**

ACCETTABILE SARÀ A

*Casa Tua*



**DIANCLIMA**<sup>®</sup>  
*Residenziale*



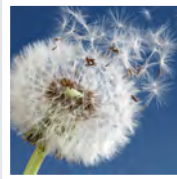
# MONOSPLIT

A PARETE / WALL SPLIT



# **DIANCLIMA**<sup>®</sup> *Residenziale*

L'innovativo sistema di purificazione dell'aria consente la protezione dalle sostanze nocive normalmente presenti nell'aria degli ambienti domestici, come batteri, polveri e allergeni.



*The innovative air purification system allows protection from harmful substances normally present in domestic environments, such as bacteria, dust and allergens.*



IONIZZATORE  
AL PLASMA  
PLASMA IONIZER



## POMPA DI CALORE / HEAT PUMP MONOSPLIT

### unità esterna

CODE CLASSE ENERGETICA\*\*

413-D32UE-109 A++ A+++

413-D32UE-112 A++ A+++

413-D32UE-118 A++ A+++

413-D32UE-124 A++ A++

### unità interna

413-D32UIW-09 413-D32UIW-18

413-D32UIW-12 413-D32UIW-24

413-D32UE-1...

413-D32UIW



### DATI TECNICI

Codice unità esterna/outdoor unit code	413-D32UE-109	413-D32UE-112	413-D32UE-118	413-D32UE-124	
Codice unità interna/ indoor unit code	413-D32UIW-09	413-D32UIW-12	413-D32UIW-18	413-D32UIW-24	
<b>CAPACITÀ/CAPACITY</b>					
Raffreddamento/Cooling (nominale)	kW	2,50 (0,50-3,35)	3,20 (0,60-3,60)	4,60 (0,65-5,20)	6,155 (1,80-6,40)
Riscaldamento/Heating (nominale)	kW	2,80 (0,5-3,50)	3,50 (0,60-3,80)	5,20 (0,70-5,40)	6,448 (1,60-6,60)
Deumidificazione/Dehumidification	L/h	0,80	1,40	1,80	1,80
<b>ALIMENTAZIONE/POWER SOURCE</b>					
Alimentazione/power source	V/ph/Hz	220-240/1/50			
<b>CONSUMO ED EFFICIENZA ENERGETICA/CONSUMPTION AND ENERGY EFFICIENCY</b>					
<b>RAFFREDDAMENTO/COOLING</b>					
Consumo annuale/annual consumption	kWh/annum	143	184	264	350
Assorbimento/Input nominale (min-max)	kW	0,80 (0,16-1,40)	0,997 (0,12-1,40)	1,43 (0,15-1,70)	1,76 (0,80-2,50)
Pdesignnc	kW	2,50	3,20	4,60	6,10
SEER*	-	6,10	6,10	6,10	6,10
Classe di efficienza energetica/ Energy efficiency class	-	A++	A++	A++	A++
<b>RISCALDAMENTO/HEATING (Clima caldo/Temporato/Freddo) (Warmer/Average/cold clima)</b>					
Consumo annuale/annual consumption	kWh/annum	769/910/1772	933/1120	988/1260	1290/1645
Assorbimento/Input nominale (min-max)	kW	0,75 (0,20-1,50)	0,97 (0,12-1,50)	1,40 (0,16-1,60)	1,86 (0,85-2,60)
Pdesignnh	kW	2,80/2,60/2,70	3,40/3,50/4,80	3,60/3,60	4,70/4,70
SCOP*	-	5,1/4,0/3,2	5,10/4,0	5,10/4,0	5,10/4,0
Classe di efficienza energetica/ Energy efficiency class	-	A+++/A+/B	A+++/A+	A+++/A+	A+++/A+
<b>UNITA' INTERNA/INDOOR UNIT</b>					
Volume d'aria/air flow volume	m³/h	560/490/430/330	560/480/410/490	850/720/610/520	850/720/610/520
Pressione sonora/Sound pressure	dB (A)	39/36/32/28	41/37/33/25	48/45/39/34	48/44/40/34
Potenza sonora/ Sound power	dB (A)	55/52/44/38	55/47/43/35	58/54/49/44	59/54/50/44
Dimensioni (LxAxP)/Dimensions (WxHxD)	mm	790X275X200	790X275X200	970x300x224	970x300x224
Peso (netto/lordo)/Weight (net/gross)	kg	9/11	9/11	13,5/16,5	13,5/16,5
<b>UNITA' ESTERNA/OUTDOOR UNIT</b>					
Volume d'aria/air flow volume	m³/h	1600	2200	2200	3200
Pressione sonora/Sound pressure	dB (A)	52	52	54	57
Potenza sonora/ Sound power	dB (A)	61	62	63	67
Dimensioni (LxAxP)/Dimensions (WxHxD)	mm	776X540X320	848X596X3230	842x596x320	965x700x396
Peso (netto/lordo)/Weight (net/gross)	kg	29,5/32	31/34	34/37	46/50,5
IP	-	IPX4			
<b>REFRIGERANTE E LINEE FRIGORIFERE/REFRIGERANT AND PIPING</b>					
Refrigerante/ Refrigerant (GWP)	-	R32(675)			
Dimensione tubo liquido e gas / Liquid and gas piping size	mm (inch)	ø6 (1/4") - ø9,52 (3/8")			ø6 (1/4") - ø16 (5/8")
Distanza massima/ Max length	m	15	20	20	25
Dislivello massimo/ Max height difference	m	10	10	10	10
Pre-caricata fino a / Precharged up to	m	5	5	5	5

Indicators di efficienza stagionale ai sensi dello standard EN14825/ Seasonal efficiency indicators according to EN 14825

LA CLASSE ENERGETICA IN MODALITÀ RISCALDAMENTO RIPORTATO IN TABELLA SI RIFERISCE AL CLIMA CALDO. PER MAGGIORI DETTAGLI VEDI DATI TECNICI

THE ENERGY CLASS VALUES SHOW ABOVE ARE REFERRING TO HEATING MODE IN WARMER CLIME. FOR MORE DETAIL SEE THE TECHNICAL DATA



DEUMIDIFICAZIONE  
DEHUMIDIFYING



AUTO DIAGNOSI  
SELF DIAGNOSIS



SRINAMENTO  
INTELLIGENTE  
INTELLIGENT  
DEFROSTING



MEMORIA  
RIPRISTINO AUTOM  
AUTO RESTART  
MEMORY



ANTIFREDDO  
ANTI-COOL



AMPIO  
VOLTAGGIO  
WIDE VOLTAGE  
RANGE



START UP  
A BASSO SPUNTO  
LOW VOLTAGE  
RANGE



BLOCCO  
BAMBINO  
CHILD BLOCK



OPTIONAL MODULO WI-FI  
code 413-DUIWX



IONIZZATORE  
AL PLASMA  
PLASMA IONIZER



TIMER 24H  
TIMER 24H



UNITA' ESTERNA C/  
ANTICORROSIONE  
ANTICORROSION  
COATING ON OU



LED  
FUNZIONE A LED  
LED DISPLAY



ALTO SCAMBIO  
DI CALORE  
HIGH HEAT  
EXCHANGE



FUNZIONE TURBO  
TURBO BUTTON

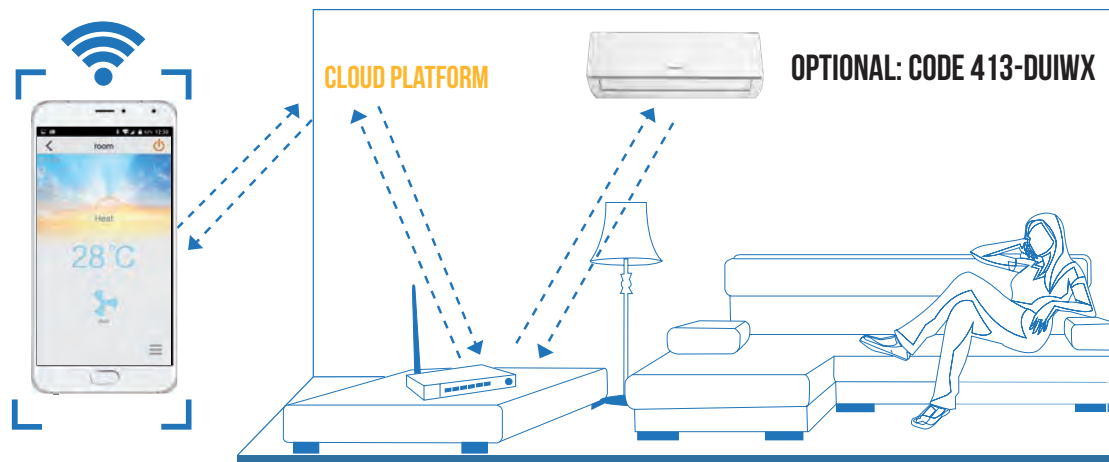


# MODULO WIFI, L'ESCLUSIVA TECNOLOGIA SMART CONTROL



**PERMETTE DI GESTIRE LE PRINCIPALI FUNZIONI  
DEL CLIMATIZZATORE ANCHE QUANDO SI È FUORI CASA!**

*Installando l'applicazione "Gree +" sullo smartphone sarà possibile avere il controllo completo del climatizzatore.*



## POMPA DI CALORE / HEAT PUMP MULTISPLIT



CODE	CLASSE ENERGETICA	
413-D32UE-218	A++	A+
413-D32UE-321	A++	A+
413-D32UE-324	A++	A+
413-D32UE-428	A++	A+
413-D32UE-436	A++	A+



### DATI TECNICI

Codice unità esterna/outdoor unit code		413-D32UE-218	413-D32UE-321	413-D32UE-324	413-D32UE-428	413-D32UE-436
<b>CAPACITÀ / CAPACITY</b>						
Raffreddamento/Cooling (nominale)	kW	5,20 (2,14-5,80)	6,10 (2,10-7,33)	7,10 (2,28-8,50)	8,00 (2,28-10,25)	10,50 (2,60-12,00)
Riscaldamento/Heating (nominale)	kW	5,40 (2,58-5,92)	6,50 (3,60-8,50)	8,50 (3,66-8,79)	9,50 (3,66-10,25)	12,00 (2,60-13,50)
<b>ALIMENTAZIONE/POWER SOURCE</b>						
Alimentazione/power source	V/ph/Hz	220-240/1/50				
<b>CONSUMO ED EFFICIENZA ENERGETICA/CONSUMPTION AND ENERGY EFFICIENCY</b>						
<b>RAFFREDDAMENTO/COOLING</b>						
Consumo annuale/annual consumption	kWh/annum	298	350	407	459	602
Assorbimento/Input nominale (min-max)	kW	1,88	2,87	2,87	3,58	3,10
Pdesignc	kW	5,20	6,10	7,10	8,00	10,50
SEER	-	6,10	6,10	6,10	6,10	6,10
Classe di efficienza energetica/ Energy efficiency class	-	A++	A++	A++	A++	A++
<b>RISCALDAMENTO/HEATING (Clima Temperato) (Average clima)</b>						
Consumo annuale/annual consumption	kWh/annum	1330	2135	2135	2520	3675
Assorbimento/Input nominale (min-max)	kW	1,88	2,87	2,87	3,58	3,20
Pdesignh	kW	3,80	6,10	6,10	7,20	10,5
SCOP	-	4,00	4,00	4,00	4,00	4,00
Classe di efficienza energetica/ Energy efficiency class	-	A+	A+	A+	A+	A+
<b>UNITÀ ESTERNA / OUTDOOR UNIT</b>						
Volume d'aria/air flow volume	m³/h	2600	3200	4000	4000	7200
Pressione sonora/Sound pressure	dB (A)	55	58	58	58	60
Potenza sonora/Sound power	dB (A)	65	68	68	68	70
Dimensioni (LxAxP)/Dimensions (WxHxD)	mm	899X596X378	955X700X396	927X790X427	980X790X427	1087X440X1103
Peso (netto/lordo)/Weight (net/gross)	kg	43/46	55/59,5	68/73	69/74	90/98
IP	-	IPX4				
Temperatura di funzionamento in raffreddamento/ Cooling operation temperature	°C	18~43				15~43
Temperatura di funzionamento in riscaldamento/ Heating operation temperature	°C	-15~24				-15~24
<b>REFRIGERANTE E LINEE FRIGORIFERE / REFRIGERANT AND PIPING</b>						
Refrigerante/ Refrigerant (GWP)	-	R32(675)				
Dimensione tubo liquido e gas / Liquid and gas piping size	mm (inch)	ø6 (1/4") - ø9,52 (3/8")				
Distanza massima/ Max length	m	20	60	60	70	75
Dislivello massimo/ Max height difference	m	5	10	10	10	15
Precaricata fino a / Precharged up to	m	10	30	30	40	40
Distanza massima UE-UI (ultima)/ Max distance OU- (last) IU	m	10	20	20	20	25

UE: Unità Esterna; UI: Unità Interna; OU: outdoor unit; IU: Indoor unit



**Nota bene: Alcune di queste funzionalità dipendono dalle unità interne installate**

*Warning: Some of these features depend on the indoor unit installed*



# COMBINAZIONI MULTI

ABBINAMENTO INDICATIVO / INDICATIVE COMBINATION



Unità esterna



Unità a parete



Unità a cassetta



Unità a console



Unità canalizzata

413-D32UE

## Unità interne abbinabili

-218	7K+7K		
	7K+9K		
	7K+12K		
	9K+9K		
	9K+12K		
-321	7K+9K	7K+7K+7K	
	7K+12K	7K+7K+9K	
	7K+18K	7K+7K+12K	
	9K+9K	7K+9K+9K	
	9K+12K		
-324	12K+12K		
	7K+12K	7K+7K+7K	
	7K+18K	7K+7K+9K	
	7K+21K	7K+7K+12K	
	9K+9K	7K+9K+9K	
	9K+12K	7K+9K+12K	
	9K+18K	9K+9K+9K	
	9K+21K	9K+9K+12K	
	12K+12K		
	12K+18K		
-428	7K+18K	7K+7K+7K	7K+7K+7K+7K
	9K+12K	7K+7K+9K	7K+7K+7K+9K
	9K+18K	7K+7K+12K	7K+7K+7K+12K
	12K+12K	7K+7K+18K	7K+7K+9K+9K
	12K+18K	7K+7K+21K	7K+7K+9K+12K
	7K+21K	7K+9K+9K	7K+9K+9K+9K
	9K+21K	7K+9K+12K	
	12K+21K	7K+9K+18K	
		7K+12K+12K	
		9K+9K+9K	
		9K+9K+12K	
		9K+12K+12K	
	-436	7K+21K	7K+7K+18K
7K+24K		7K+7K+21K	7K+7K+7K+9K
9K+18K		7K+7K+24K	7K+7K+7K+12K
9K+21K		7K+9K+12K	7K+7K+7K+18K
9K+24K		7K+9K+18K	7K+7K+7K+21K
12K+18K		7K+9K+21K	7K+7K+7K+24K
12K+21K		7K+9K+24K	7K+7K+9K+9K
12K+24K		7K+12K+12K	7K+7K+9K+12K
18K+18K		7K+12K+18K	7K+7K+9K+18K
18K+21K		7K+12K+21K	7K+9K+9K+9K
18K+24K		7K+12K+24K	7K+9K+9K+12K
21K+21K		7K+18K+18K	7K+9K+9K+18K
21K+24K		9K+9K+9K	7K+9K+12K+12K
		9K+9K+12K	9K+9K+9K+9K
		9K+9K+18K	9K+9K+9K+12K
		9K+9K+21K	9K+9K+9K+18K
		9K+9K+24K	9K+9K+12K+12K
		9K+12K+12K	9K+12K+12K+12K
		9K+12K+18K	
		9K+12K+21K	
		9K+12K+24K	
	9K+18K+18K		
	12K+12K+12K		
	12K+12K+18K		
	12K+12K+21K		

## UNITA' INTERNA / INDOOR UNIT WALLSPLIT A PARETE / WALL SPLIT



- 413-D32UIW-07
- 413-D32UIW-09
- 413-D32UIW-12
- 413-D32UIW-18
- 413-D32UIW-24



Telecomando a infrarossi incluso  
Wireless controller included



PER MAGGIORI DETTAGLI TECNICI FARE  
RIFERIMENTO A UNITÀ ESTERNA ABBINATA.  
L'UNITÀ A PARETE È COMBINABILE CON  
UNITÀ ESTERNA MONO E MULTISPLIT



- ALTO SCAMBIO DI CALORE  
HIGH HEAT EXCHANGE
- UNITA' ESTERNA C/ ANTICORROSIONE  
ANTICORROSION COATING ON CU
- ANTIFREDDO  
ANTI-COOL
- AMPIO VOLTAGGIO  
WIDE VOLTAGE RANGE
- START UP A BASSO SPUNTO  
LOW VOLTAGE RANGE
- BLOCCO BAMBINO  
CHILD BLOCK
- FUNZIONE TURBO  
TURBO BUTTON
- FUNZIONE A LED  
LED DISPLAY
- TIMER 24H  
TIMER 24H
- DEUMIDIFICAZIONE  
DEHUMIDIFYING
- AUTO DIAGNOSI  
SELF DIAGNOSIS
- SBRINAMENTO INTELLIGENTE  
INTELLIGENT DEFROSTING
- MEMORIA RIPRISTINO AUTOM  
AUTO RESTART MEMORY

Alcune funzionalita' potrebbero non essere supportate.

## UNITA' INTERNA / INDOOR UNIT TERMINALE A CONSOLE CONSOLE TYPE



- 413-D32UIC-09
- 413-D32UIC-12
- 413-D32UIC-18



PER MAGGIORI DETTAGLI TECNICI FARE RIFERIMENTO A UNITÀ ESTERNA ABBINATA  
LA CONSOLE È COMBINABILE SOLO CON LE UNITÀ ESTERNE MULTISPLIT

### dati tecnici

codice		413-D32UIC-09	413-D32UIC-12	413-D32UIC-18
<b>CAPACITA' / CAPACITY</b>				
Raffreddamento/ Cooling	kW	2,70	3,50	5,20
Riscaldamento/ Heating	kW	2,80	3,75	5,33
Deumidificazione/ Dehumidification	L/h	0,80	1,20	3,80
<b>ALIMENTAZIONE / POWER SOURCE</b>		V/ ph / Hz 220-240/1/50		
<b>UNITÀ INTERNA/ INDOOR UNIT</b>				
Volume d'aria/Air flow	m3/h	500/430/410/ 370/330/280/250	600/520/480/ 440/400/360/280	700/650/580/520/460/ 410/320
Pressione sonora/Sound pressure	dB (A)	40/36/34/32/30/26 /23	42/40/38/36/34/31/25	47/45/42/40/37/35/ 31
Potenza sonora/Sound power	dB (A)	52/48/46/44/42/38 /34	52/50/48/46/44/41/35	57/55/52/50/47/45/ 41
Dimensioni (LxAxP)/Dimensions (WxHxD)	mm	700x600x215		
Peso (netto/lordo) / Weight (net/gross)	kg	15,5/18,5		
<b>REFRIGERANTE E LINEE FRIGORIFERE/ REFRIGERANT AND PIPING</b>				
Dimensioni Liquido-Gas/ Piping size liquid-gas	mm (inch)	Ø6 (1/4") - Ø9,52 (3/8")		Ø6 (1/4") - Ø12,7 (1/2")

- START UP A BASSO SPUNTO  
LOW VOLTAGE RANGE
- BLOCCO BAMBINO  
CHILD BLOCK
- FUNZIONE TURBO  
TURBO BUTTON
- FUNZIONE A LED  
LED DISPLAY
- TIMER 24H  
TIMER 24H
- DEUMIDIFICAZIONE  
DEHUMIDIFYING
- AUTO DIAGNOSI  
SELF DIAGNOSIS
- SBRINAMENTO INTELLIGENTE  
INTELLIGENT DEFROSTING
- MEMORIA RIPRISTINO AUTOM  
AUTO RESTART MEMORY

Alcune funzionalita' potrebbero non essere supportate.

UNITA' INTERNA / INDOOR UNIT  
**UNITÀ A CASSETTA**  
CASSETTE TYPE

413-D32UIS-12

413-D32UIS-18



PER MAGGIORI DETTAGLI TECNICI FARE RIFERIMENTO A UNITÀ ESTERNA ABBINATA

LA CASSETTA È COMBINABILE SOLO CON LE UNITÀ ESTERNE MULTISPLIT

**DATI TECNICI**

Codice unità interna/ indoor unit code		413-D32UIS-12	413-D32UIS-18
<b>CAPACITA'/CAPACITY</b>			
Raffreddamento/Cooling	kW	3,50	4,50
Riscaldamento/Heating	kW	4,00	5,00
Deumidificazione/Dehumidification	L/h	1,40	1,80
<b>ALIMENTAZIONE/POWER SOURCE</b>			
Alimentazione/power source	V/ph/Hz	220-240/1/50	
<b>UNITA' INTERNA/INDOOR UNIT</b>			
Volume d'aria/air flow volume	m³/h	650/560/520/450	710/670/590/450
Pressione sonora/Sound pressure	dB (A)	44/41/38/34	47/45/41/35
Potenza sonora/ Sound power	dB (A)	55/52/49/45	58/56/52/46
Dimensioni (LxAxP)/Dimensions (WxHxD)	mm	596x596x240	
Peso (netto/lordo)/Weight (net/gross)	kg	20/24	
<b>REFRIGERANTE E LINEE FRIGORIFERE/REFRIGERANT AND PIPING</b>			
Dimensione tubo liquido e gas / Liquid and gas piping size	mm (inch)	ø6,35 (1/4") - ø9,52 (3/8")	ø6,35 (1/4") - ø12,7 (1/2")



Alcune funzionalità potrebbero non essere supportate.

UNITA' INTERNA / INDOOR UNIT  
**UNITÀ CANALIZZABILE**  
DUCT TYPE

413-D32UID-09

413-D32UID-12

413-D32UID-18



PER MAGGIORI DETTAGLI TECNICI FARE RIFERIMENTO A UNITÀ ESTERNA ABBINATA  
LA CANALIZZABILE È COMBINABILE SOLO CON LE UNITÀ ESTERNE MULTISPLIT

**DATI TECNICI**

Codice unità interna/ indoor unit code		413-D32UID-09	413-D32UID-12	413-D32UID-18
<b>CAPACITA'/CAPACITY</b>				
Raffreddamento/Cooling	kW	2,5	3,50	5,00
Riscaldamento/Heating	kW	2,8	3,85	5,50
Deumidificazione/Dehumidification	L/h	0,80	1,40	1,80
<b>ALIMENTAZIONE/POWER SOURCE</b>				
Alimentazione/power source	V/ph/Hz	220-240/1/50		
<b>UNITA' INTERNA/INDOOR UNIT</b>				
Volume d'aria/air flow volume	m³/h	450/350/280	500/400/300	700/600/500
Pressione sonora/Sound pressure	dB (A)	37/34/31	39/35/32	41/36/33
Potenza sonora/ Sound power	dB (A)	47/41	49/42	51/43
Dimensioni (LxAxP)/Dimensions (WxHxD)	mm	700x615x200		900x615x200
Peso (netto/lordo)/Weight (net/gross)	kg	21/26	22/28	26/32
<b>REFRIGERANTE E LINEE FRIGORIFERE/REFRIGERANT AND PIPING</b>				
Dimensione tubo liquido e gas / Liquid and gas piping size	mm (inch)	ø6,35 (1/4") - ø9,52 (3/8")		ø6,35 (1/4") - ø12,7 (1/2")



Alcune funzionalità potrebbero non essere supportate.



Il Clima ideale  
per le tue idee

# DIANCLIMA FOR BUSINESS



SCOPRI LA TUA SOLUZIONE **COMMERCIALE R32**

## 413-CD32UE



### UNITÀ ESTERNA LINEA COMMERCIALE R32



SCATOLA CARTONE

Unità esterne mono Linea Commerciale R32 Dianclima. Da abbinare unità interne Linea Commerciale 413-CD32UID, 413-CD32UIF O 413-CD32UIS. Per scheda tecnica visitare nostro sito web.

subcode	specifiche	cfz	Ⓢ	imb	listino NR
12	12000 btu 3,5 kW	1			
18	18000 btu 5,0 kW	1			
24	24000 btu 7,0 kW	1			

## 413-CD32UIF



### UNITÀ INTERNA A PAVIMENTO-SOFFITTO LINEA COMMERCIALE R32



SCATOLA CARTONE

Unità interne a pavimento-soffitto linea commerciale R32 Dianclima, abbinabili solo alle unità esterne Linea Commerciale 413-CD32UE. Per scheda tecnica visitare nostro sito web.

subcode	specifiche	cfz	Ⓢ	imb	listino NR
12	12000 btu 3,5 kW	1			
18	18000 btu 5,0 kW	1			
24	24000 btu 7,0 kW	1			

## 413-CD32UID



### UNITÀ INTERNA CANALIZZABILE LINEA COMMERCIALE R32



SCATOLA CARTONE

Unità interne canalizzabili Linea Commerciale R32 Dianclima abbinabili solo alle unità esterne Linea Commerciale 413-CD32UE. Per scheda tecnica visitare nostro sito web.

subcode	specifiche	cfz	Ⓢ	imb	listino NR
18	18000 btu 5,0 kW	1			
24	24000 btu 7,0 kW	1			

## 413-CD32UIS



### UNITÀ INTERNA CASSETTA LINEA COMMERCIALE R32



SCATOLA CARTONE

Unità interne a cassetta Linea Commerciale R32 Dianclima abbinabili solo alle unità esterne Linea Commerciale 413-CD32UE. Per scheda tecnica visitare nostro sito web.

subcode	specifiche	cfz	Ⓢ	imb	listino NR
12	12000 btu 3,5 kW	1			
18	18000 btu 5,0 kW	1			
24	24000 btu 7,0 kW	1			





SARÀ BELLO AVERE  
**FREDDO**



**DIANCLIMA**<sup>®</sup>

**CLIMA R32  
RESIDENZIALE**

INFO: TEL. +39 0975 779301  
ASSISTENZA DIANCLIMA

Numero Verde  
**800-629 627**

dianflex.com  
07\_2020

DIANCLIMA è un marchio Dianflex Srl

Le immagini contenute nel catalogo di produzione sono puramente indicative, pertanto la nostra azienda si riserva il diritto di apportare modifiche migliorative dei prodotti senza nessun obbligo di preavviso.  
The images in the production catalog are purely indicative, so our company reserves the right to make improvements to the products without any prior notice.

**GG1-DEPLDC-2020**

